

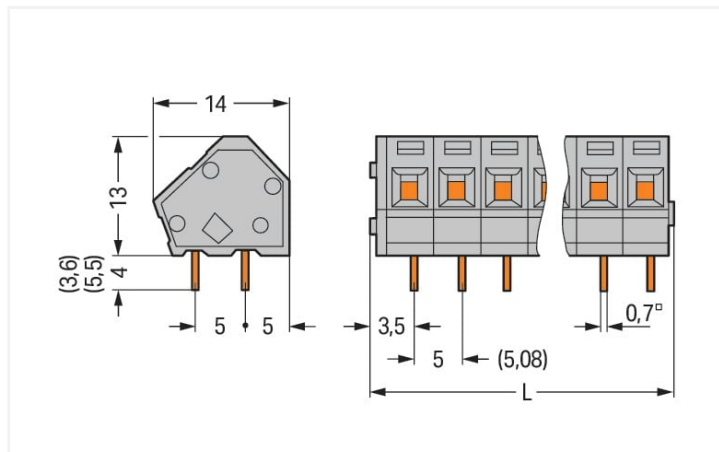
Karta katalogowa | Nr katalogowy: 236-405
 złącze do PCB; 2,5 mm²; raster 5/5,08 mm; 5-bieg.; CAGE CLAMP®; możliwość
 mostkowania; 2,50 mm²; szary

<https://www.wago.com/236-405>



Kolor: ■ szary

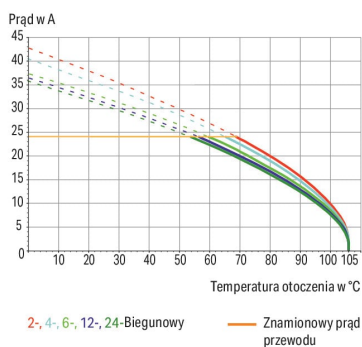
Ilustracja podobnego produktu



wymiary w mm

$L = (l. \text{bieg.} \times \text{raster}) + 2,3 \text{ mm}$

Charakterystyka obciążalności prądowej
 Raster 5 mm/przekrój przewodu 2,5 mm², I"
 patrz EN 60512-5-2/współczynnik korygujący 1



- z zaciskiem CAGE CLAMP®, obsługa za pomocą przyrządu montażowego od strony podłączenia przewodu lub pod kątem prostym względem podłączanego przewodu
- warianty z aprobatą Ex
- fabryczne wykonania listew zaciskowych o różnej kombinacji kolorów
- możliwość seryjnego oprzewodowania w warunkach przemysłowych za pomocą przyrządów montażowych
- realizacja oprzewodowania dzięki podłączeniu przewodów pod kątem 45°
- ustawianie rastra metrycznego lub całowego poprzez ściśnięcie lub rozciągnięcie listew zaciskowych

Wskazówki

Warianty:

- z inną liczbą biegunów
- Ex e II i Ex i
- w innych kolorach
- listwy zaciskowe o różnej kombinacji kolorów
- z nadrukiem fabrycznym
- z pinem lutowniczym o długości 3,6 mm
- z pinem lutowniczym o długości 5,5 mm
- inne warianty na zapytanie lub do skonfigurowania na stronie <https://configurator.wago.com>

Parametry elektryczne

parametry znamionowe wg	IEC/EN 60664-1		
kategoria przepięć	III	III	II
stopień zanieczyszczenia	3	2	2
napięcie znamionowe	250 V	320 V	630 V
znamionowe napięcie udarowe	4 kV	4 kV	4 kV
prąd znamionowy	24 A	24 A	24 A

dane aprobowane wg	UL 1059		
Use Group	B	C	D
napięcie znamionowe	300 V	-	300 V
prąd znamionowy	15 A	-	10 A

dane aprobowane wg	CSA		
Use Group	B	C	D
napięcie znamionowe	300 V	-	300 V
prąd znamionowy	15 A	-	10 A

Parametry zacisków

zaciski	5
łączna liczba potencjałów	5
liczba typów zacisku	1
liczba poziomów	1

Typ połączenia 1

technika podłączania przewodu	CAGE CLAMP®
sposób otwierania zacisku	przyrząd montażowy
przewód jednodrutowy	0,08 ... 2,5 mm ² / 28 ... 12 AWG
przewód linkowy	0,08 ... 2,5 mm ² / 28 ... 12 AWG
przewód linkowy, z tulejką, z kołnierzem z tworzywa	0,25 ... 1,5 mm ²
przewód linkowy, z tulejką, bez kołnierza z tworzywa	0,25 ... 1,5 mm ²
wskazówka (przekrój przewodu)	12 AWG: THHN, THWN
długość odizolowania przewodu	5 ... 6 mm / 0.2 ... 0.24 in
podejście przewodem do płytki drukowanej	45°
liczba biegunów	5

Wymiary

raster	5/5,08 mm / 0.197/0.2 in
szerokość	27,3 mm / 1.075 in
wysokość	17 mm / 0.669 in
wysokość od podłoża	13 mm / 0.512 in
głębokość	14 mm / 0.551 in
długość pinu lutowniczego	4 mm
wymiary pinu lutowniczego	0,7 x 0,7 mm
średnica otworu z tolerancją	1,1 (+0,1) mm

połączenie z PCB

połączenie z PCB	THT
układ pinów lutowniczych	rzędowo
liczba pinów lutowniczych na potencjał	2

Dane materiałowe

specyfikacja danych materiałowych	patrz tutaj
kolor	szary
grupa materiału izolacyjnego	I
materiał izolacyjny obudowy głównej	poliamid (PA66)
klasa palności wg UL 94	V0
materiał sprężyny zaciskowej	chromnikłowa stal sprężynowa (CrNi)
materiał styku	miedź elektrolityczna (E _{CU})
powierzchnia styku	cyna
obciążenie ogniowe	0,069 MJ
masa	4,4 g

Warunki środowiskowe

zakres temperatury pracy	-60 ... +105 °C
--------------------------	-----------------

Dane handlowe

Product Group	4 (Zł. PCB i zł. przepustowe)
eCl@ss 10.0	27-44-04-01
eCl@ss 9.0	27-44-04-01
ETIM 8.0	EC002643
ETIM 7.0	EC002643
szt./opak.	180 (45) szt.
rodzaj opakowania	karton
kraj pochodzenia	CH
GTIN	4044918769495
numer taryfy celnej	85369010000

Zgodność z wymaganiami ochrony środowiska

Status zgodności z dyrektywą RoHS	Compliant, No Exemption
-----------------------------------	-------------------------

Aprobaty/certyfikaty

General approvals



Aprobata	Norma	Oznaczenie certyfikatu
CSA DEKRA Certification B.V.	C22.2 No. 158	1673957

Approvals for marine applications





Aprobata	Norma	Oznaczenie certyfikatu
BV Bureau Veritas S.A.	IEC 60998	11915/D0 BV



Do pobrania

Dokumentacja

Dodatkowe informacje

Technical Section	03.04.2019	pdf 1949.09 KB	
Gebrückte Klemmen- leisten für Leiterplatten		pdf 303.71 KB	

Dane CAD/CAE

Dane CAD	CAE data
2D/3D Models 236-405 	ZUKEN Portal 236-405 

1 Powiązane produkty

1.1 Opcjonalne akcesoria

1.1.1 naklejka z instrukcją obsługi

1.1.1.1 naklejka z instrukcją obsługi

**Nr kat.: 210-191**

naklejka z instrukcją obsługi; do złączek do PCB; seria 236

1.1.2 narzędzia

1.1.2.1 przyrząd montażowy

**Nr kat.: 210-658**

przyrząd montażowy; klinga 3,5 x 0,5 mm; z izolowanym trzpieniem; konstrukcja kątowa; krótki; wielokolorowy

**Nr kat.: 210-657**

przyrząd montażowy; klinga 3,5 x 0,5 mm; z izolowanym trzpieniem; krótki; wielokolorowy

**Nr kat.: 210-720**

przyrząd montażowy; klinga 3,5 x 0,5 mm; z izolowanym trzpieniem; wielokolorowy

**Nr kat.: 236-332**

przyrząd montażowy; naturalny

**Nr kat.: 236-335**

przyrząd montażowy; szary

1.1.3 system oznaczania

1.1.3.1 pasek oznacznikowy

**Nr kat.: 210-332/500-202**

pasek oznacznikowy; jako arkusz A4; z nadrukiem; 1-16 (160x); wys. paska 3 mm; długość paska 182 mm; nadruk poziomo; samoprzylepny; biały

**Nr kat.: 210-332/508-202**

pasek oznacznikowy; jako arkusz A4; z nadrukiem; 1-16 (160x); wys. paska 3 mm; długość paska 182 mm; nadruk poziomo; samoprzylepny; biały

**Nr kat.: 210-332/500-205**

pasek oznacznikowy; jako arkusz A4; z nadrukiem; 1-32 (80x); wys. paska 3 mm; długość paska 182 mm; nadruk poziomo; samoprzylepny; biały

**Nr kat.: 210-332/508-205**

pasek oznacznikowy; jako arkusz A4; z nadrukiem; 1-32 (80x); wys. paska 3 mm; długość paska 182 mm; nadruk poziomo; samoprzylepny; biały

**Nr kat.: 210-332/500-204**

pasek oznacznikowy; jako arkusz A4; z nadrukiem; 17-32 (160x); wys. paska 3 mm; długość paska 182 mm; nadruk poziomo; samoprzylepny; biały

**Nr kat.: 210-332/508-204**

pasek oznacznikowy; jako arkusz A4; z nadrukiem; 17-32 (160x); wys. paska 3 mm; długość paska 182 mm; nadruk poziomo; samoprzylepny; biały

**Nr kat.: 210-332/500-206**

pasek oznacznikowy; jako arkusz A4; z nadrukiem; 33-48 (160x); wys. paska 3 mm; długość paska 182 mm; nadruk poziomo; samoprzylepny; biały

**Nr kat.: 210-332/508-206**

pasek oznacznikowy; jako arkusz A4; z nadrukiem; 33-48 (160x); wys. paska 3 mm; długość paska 182 mm; nadruk poziomo; samoprzylepny; biały

1.1.4 testowanie

1.1.4.1 akcesoria pomiarowe

**Nr kat.: 231-127**

moduł pomiarowy ze stykiem języczkowym wtykany; do serii 236; raster 5 mm/0.197 in; 2,50 mm²; szary

**Nr kat.: 231-128**

moduł pomiarowy ze stykiem języczkowym wtykany; raster 5,08 mm/0.2 in; 2,50 mm²; pomarańczowy

1.1.5 tulejka przewodowa

1.1.5.1 tulejka przewodowa

**Nr kat.: 216-151**

tulejka przewodowa; tulejka do 0,25 mm²/AWG 24; bez kołnierza z tworzywa; cynow. galwanicznie

**Nr kat.: 216-131**

tulejka przewodowa; tulejka do 0,25 mm²/AWG 24; bez kołnierza z tworzywa; cynow. galwanicznie; srebrny

**Nr kat.: 216-301**

tulejka przewodowa; tulejka do 0,25 mm²/AWG 24; z kołnierzem z tworzywa; cynow. galwanicznie; żółty

**Nr kat.: 216-321**

tulejka przewodowa; tulejka do 0,25 mm²/AWG 24; z kołnierzem z tworzywa; cynow. galwanicznie; żółty

**Nr kat.: 216-302**

tulejka przewodowa; tulejka do 0,34 mm²/AWG 22; z kołnierzem z tworzywa; cynow. galwanicznie; jasny turkus

**Nr kat.: 216-322**

tulejka przewodowa; tulejka do 0,34 mm²/AWG 22; z kołnierzem z tworzywa; cynow. galwanicznie; jasny turkus

**Nr kat.: 216-132**

tulejka przewodowa; tulejka do 0,34 mm²/AWG 24; bez kołnierza z tworzywa; cynow. galwanicznie

**Nr kat.: 216-152**

tulejka przewodowa; tulejka do 0,34 mm²/AWG 24; bez kołnierza z tworzywa; cynow. galwanicznie

**Nr kat.: 216-141**

tulejka przewodowa; tulejka do 0,5 mm²/AWG 20; bez kołnierza z tworzywa; cynow. galwanicznie; miedź elektrolityczna; krępowanie gazoszczelne; zgodnie z DIN 46228, część 1/08.92

**Nr kat.: 216-201**

tulejka przewodowa; tulejka do 0,5 mm²/AWG 20; z kołnierzem z tworzywa; cynow. galwanicznie; biały

**Nr kat.: 216-221**

tulejka przewodowa; tulejka do 0,5 mm²/AWG 20; z kołnierzem z tworzywa; cynow. galwanicznie; biały

**Nr kat.: 216-241**

tulejka przewodowa; tulejka do 0,5 mm²/AWG 20; z kołnierzem z tworzywa; cynow. galwanicznie; miedź elektrolityczna; krępowanie gazoszczelne; zgodnie z DIN 46228, część 4/09.90; biały

**Nr kat.: 216-101**

tulejka przewodowa; tulejka do 0,5 mm²/AWG 22; bez kołnierza z tworzywa; cynow. galwanicznie; srebrny

**Nr kat.: 216-121**

tulejka przewodowa; tulejka do 0,5 mm²/AWG 22; bez kołnierza z tworzywa; cynow. galwanicznie; srebrny

**Nr kat.: 216-142**

tulejka przewodowa; tulejka do 0,75 mm²/AWG 18; bez kołnierza z tworzywa; cynow. galwanicznie; miedź elektrolityczna; krępowanie gazoszczelne; zgodnie z DIN 46228, część 1/08.92

**Nr kat.: 216-242**

tulejka przewodowa; tulejka do 0,75 mm²/AWG 18; z kołnierzem z tworzywa; cynow. galwanicznie; miedź elektrolityczna; krępowanie gazoszczelne; zgodnie z DIN 46228, część 4/09.90; szary

**Nr kat.: 216-262**

tulejka przewodowa; tulejka do 0,75 mm²/AWG 18; z kołnierzem z tworzywa; cynow. galwanicznie; miedź elektrolityczna; krępowanie gazoszczelne; zgodnie z DIN 46228, część 4/09.90; szary

**Nr kat.: 216-202**

tulejka przewodowa; tulejka do 0,75 mm²/AWG 18; z kołnierzem z tworzywa; cynow. galwanicznie; szary

**Nr kat.: 216-222**

tulejka przewodowa; tulejka do 0,75 mm²/AWG 18; z kołnierzem z tworzywa; cynow. galwanicznie; szary

**Nr kat.: 216-102**

tulejka przewodowa; tulejka do 0,75 mm²/AWG 20; bez kołnierza z tworzywa; cynow. galwanicznie; srebrny

**Nr kat.: 216-122**

tulejka przewodowa; tulejka do 0,75 mm²/AWG 20; bez kołnierza z tworzywa; cynow. galwanicznie; srebrny

**Nr kat.: 216-103**

tulejka przewodowa; tulejka do 1 mm²/AWG 18; z kołnierzem z tworzywa; cynow. galwanicznie

**Nr kat.: 216-143**

tulejka przewodowa; tulejka do 1 mm²/AWG 18; z kołnierzem z tworzywa; cynow. galwanicznie; miedź elektrolityczna; krępowanie gazoszczelne; zgodnie z DIN 46228, część 1/08.92

**Nr kat.: 216-123**

tulejka przewodowa; tulejka do 1 mm²/AWG 18; bez kołnierza z tworzywa; cynow. galwanicznie; srebrny

**Nr kat.: 216-203**

tulejka przewodowa; tulejka do 1 mm²/AWG 18; z kołnierzem z tworzywa; cynow. galwanicznie; czerwony

**Nr kat.: 216-223**

tulejka przewodowa; tulejka do 1 mm²/AWG 18; z kołnierzem z tworzywa; cynow. galwanicznie; czerwony

**Nr kat.: 216-243**

tulejka przewodowa; tulejka do 1 mm²/AWG 18; z kołnierzem z tworzywa; cynow. galwanicznie; miedź elektrolityczna; krępowanie gazoszczelne; zgodnie z DIN 46228, część 4/09.90; czerwony

**Nr kat.: 216-263**

tulejka przewodowa; tulejka do 1 mm²/AWG 18; z kołnierzem z tworzywa; cynow. galwanicznie; miedź elektrolityczna; krępowanie gazoszczelne; zgodnie z DIN 46228, część 4/09.90; czerwony

1.1.5.1 tulejka przewodowa

**Nr kat.: 216-124**

tulejka przewodowa; tulejka do 1,5 mm²/ AWG 16; bez kołnierza z tworzywa; cynow. galwanicznie

Nr kat.: 216-144

tulejka przewodowa; tulejka do 1,5 mm²/ AWG 16; bez kołnierza z tworzywa; cynow. galwanicznie; miedź elektrolityczna; krępowanie gazoszczelne; zgodnie z DIN 46228, część 1/08.92; srebrny

Nr kat.: 216-104

tulejka przewodowa; tulejka do 1,5 mm²/ AWG 16; bez kołnierza z tworzywa; cynow. galwanicznie; srebrny

Nr kat.: 216-204

tulejka przewodowa; tulejka do 1,5 mm²/ AWG 16; z kołnierzem z tworzywa; cynow. galwanicznie; czarny

**Nr kat.: 216-224**

tulejka przewodowa; tulejka do 1,5 mm²/ AWG 16; z kołnierzem z tworzywa; cynow. galwanicznie; czarny

Nr kat.: 216-244

tulejka przewodowa; tulejka do 1,5 mm²/ AWG 16; z kołnierzem z tworzywa; cynow. galwanicznie; miedź elektrolityczna; krępowanie gazoszczelne; zgodnie z DIN 46228, część 4/09.90; czarny

Nr kat.: 216-264

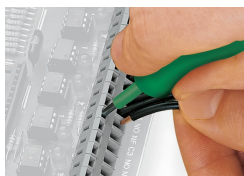
tulejka przewodowa; tulejka do 1,5 mm²/ AWG 16; z kołnierzem z tworzywa; cynow. galwanicznie; miedź elektrolityczna; krępowanie gazoszczelne; zgodnie z DIN 46228, część 4/09.90; czarny

Nr kat.: 216-284

tulejka przewodowa; tulejka do 1,5 mm²/ AWG 16; z kołnierzem z tworzywa; cynow. galwanicznie; miedź elektrolityczna; krępowanie gazoszczelne; zgodnie z DIN 46228, część 4/09.90; czarny

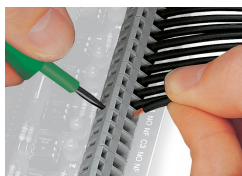
Wskazówki dotyczące obsługi

podłączanie przewodów



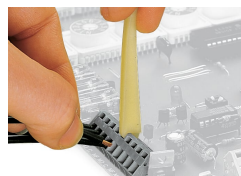
Podłączanie przewodów – przyrządem montażowym (szerokość klingi 3,5 mm)

Obsługa i wprowadzenie przewodu od tej samej strony



Podłączanie przewodów – przyrządem montażowym (szerokość klingi 3,5 mm)

Przyrząd montażowy wprowadzony pod kątem prostym względem podłączanego przewodu



Podłączanie przewodów przyrządem montażowym



Powyższe przyrządy montażowe nadają się do oprzewodowania listew zaciskowych w warunkach warsztatowych i w przeciwieństwie do śrubokrętów zapewniają znacznie większy komfort pracy.

montaż



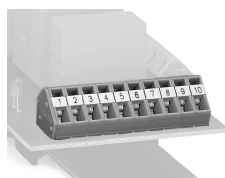
Umieszczenie listew zaciskowych jedna za drugą oszczędza miejsce – przesunięcie naprzemienne o pół szerokości rastra ułatwia podłączanie przewodów do przedniego rzędu nawet, gdy wyższe rzędy są już oprzewodowane.

montaż



Kombinacja różnych rozmiarów rastra

oznaczanie



Opis poprzez nadruk fabryczny

Opis przy pomocy samoprzylepnych pas-
ków oznacznikowych