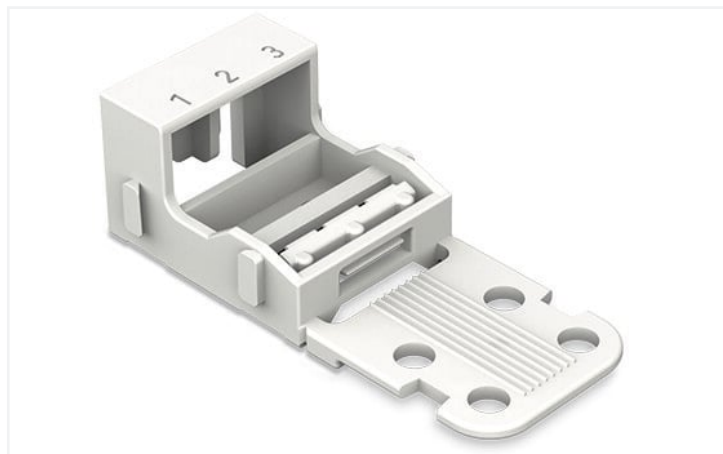
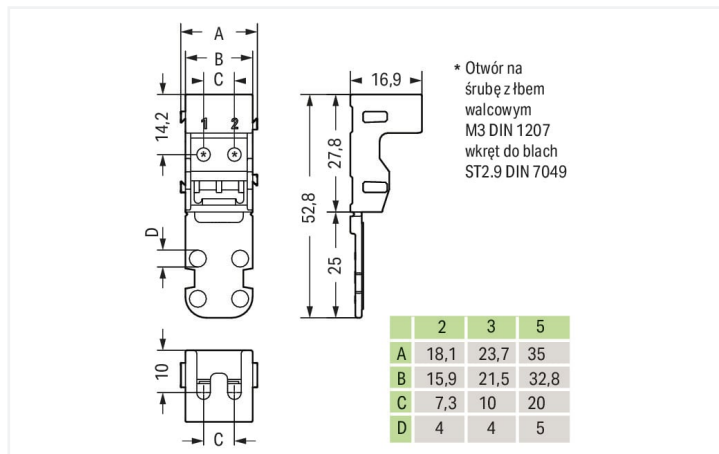


**Karta katalogowa | Nr katalogowy: 221-503**  
adapter montażowy; do złączek 3-przewodowych; seria 221, 4 mm<sup>2</sup>; do mocowania śrubowego; biały

<https://www.wago.com/221-503>



Kolor: ■ biały



wymiary w mm

### Wymiary

szerokość	23,7 mm / 0.933 in
wysokość od podłoża	16,9 mm / 0.665 in
głębokość	52,8 mm / 2.079 in

### Dane mechaniczne

sposób montażu	mocowanie śrubowe
odpowiedni	do złączek 3-przewodowych (4 mm <sup>2</sup> )

### Dane materiałowe

specyfikacja danych materiałowych	<a href="#">patrz tutaj</a>
kolor	biały
grupa materiału izolacyjnego	I
materiał izolacyjny obudowy głównej	poliamid (PA66)
klasa palności wg UL 94	V0
obciążenie ogniowe	0 MJ
masa	3,6 g

### Dane handlowe

eCl@ss 10.0	27-14-11-92
eCl@ss 9.0	27-14-11-92
ETIM 8.0	EC002848
ETIM 7.0	EC002848
szt./opak.	50 (10) szt.
rodzaj opakowania	karton
kraj pochodzenia	CN
GTIN	4055143640794
numer taryfy celnej	39269097900

## Zgodność z wymaganiami ochrony środowiska

Status zgodności z dyrektywą RoHS

Compliant, No Exemption

## Do pobrania

## Dokumentacja

## Bid Text

221-503	19.02.2019	xml 2.70 KB	<a href="#">↓</a>
221-503	04.01.2018	doc 23.50 KB	<a href="#">↓</a>

## Dane CAD/CAE

## Dane CAD

2D/3D Models 221-503



## CAE data

EPLAN Data Portal  
221-503

ZUKEN Portal 221-503



## 1 Powiązane produkty

## 1.1 Opcjonalne akcesoria

## 1.1.1 system oznaczania

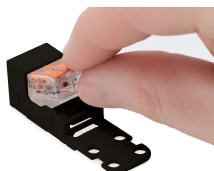
## 1.1.1.1 pasek oznacznikowy



## Nr kat.: 210-833

pasek oznacznikowy; 25 m w rolce; szerokość 6 mm; bez nadruku; samoprzylepny; biały

## Wskazówki dotyczące obsługi



Montaż zatrzaskowy złączek w adapterze montażowym



Demontaż złączki z adaptera montażowego

## podłączanie przewodów



Montaż przewodów



Montaż śrubowy w pozycji leżącej



Montaż śrubowy w pozycji stojącej



Mocowanie za pomocą stopki montażowej w pozycji leżącej



Mocowanie za pomocą stopki montażowej w pozycji stojącej

## odciążenie przewodów

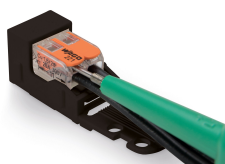


Odciążenie przewodów poprzez opaskę zaciskową



Płytkę odciażającą przewody można odłączyć.

## kontrola



Pomiar na złączkach zamontowanych w adapterze realizuje się w otworach pomiarowych.

## zastosowanie



Przyłączenie zasilające w oprawie oświetleniowej

oznaczanie



Umieszczanie oznaczników