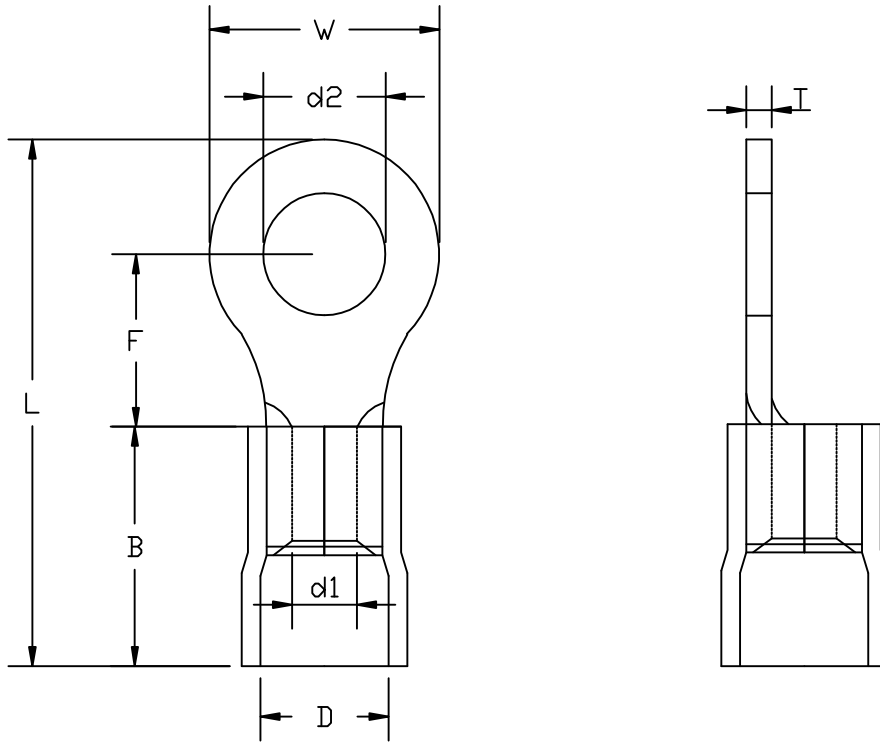


RV3.5-6



公差 项目	STUD SIZE		$W_{\pm 0.1}$	$F_{\pm 0.2}$	$L_{\pm 0.5}$	$B_{\pm 0.2}$	$D_{\pm 0.2}$	$d1_{\pm 0.2}$	$T_{\pm 0.05}$		
	$d_{\pm 0.1}$										
尺寸	1/4"	6.4	12.0	9.0	27.5	12.5	6.2	3.0	1.0		

		单位 MM (IN)	NO	设置内容	日期	版次					
规格	14-12A.W.G (2.5-4mm ²)		1	产品尺寸,要符合以上尺寸的要求.		4					
电压	600VOLTS MAX.		2	外观平整,平面无划伤及损伤.		5					
电流	37A		3	字母清楚,塑料件要与铜件结合紧密		6					
产品编号	RV3.5-6	端子材质	紫铜	制图	李凡	审核	陈工	核准			
图号	KT-07558	绝缘材质	PVC								
日期	2017-6-21	颜色									
比例		金属厚度	1.0								